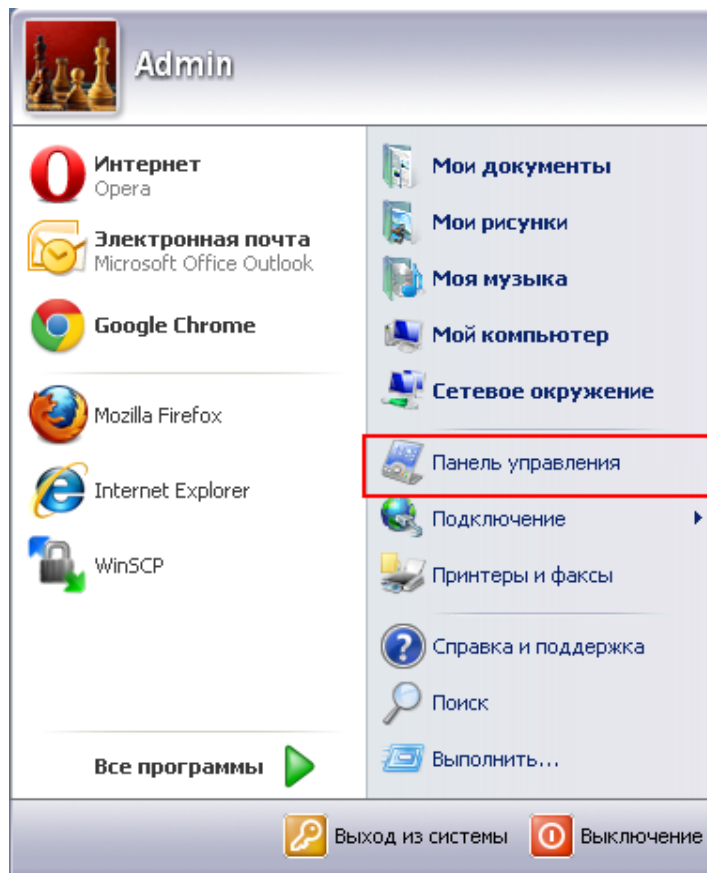


Создание PPPoE на ПК

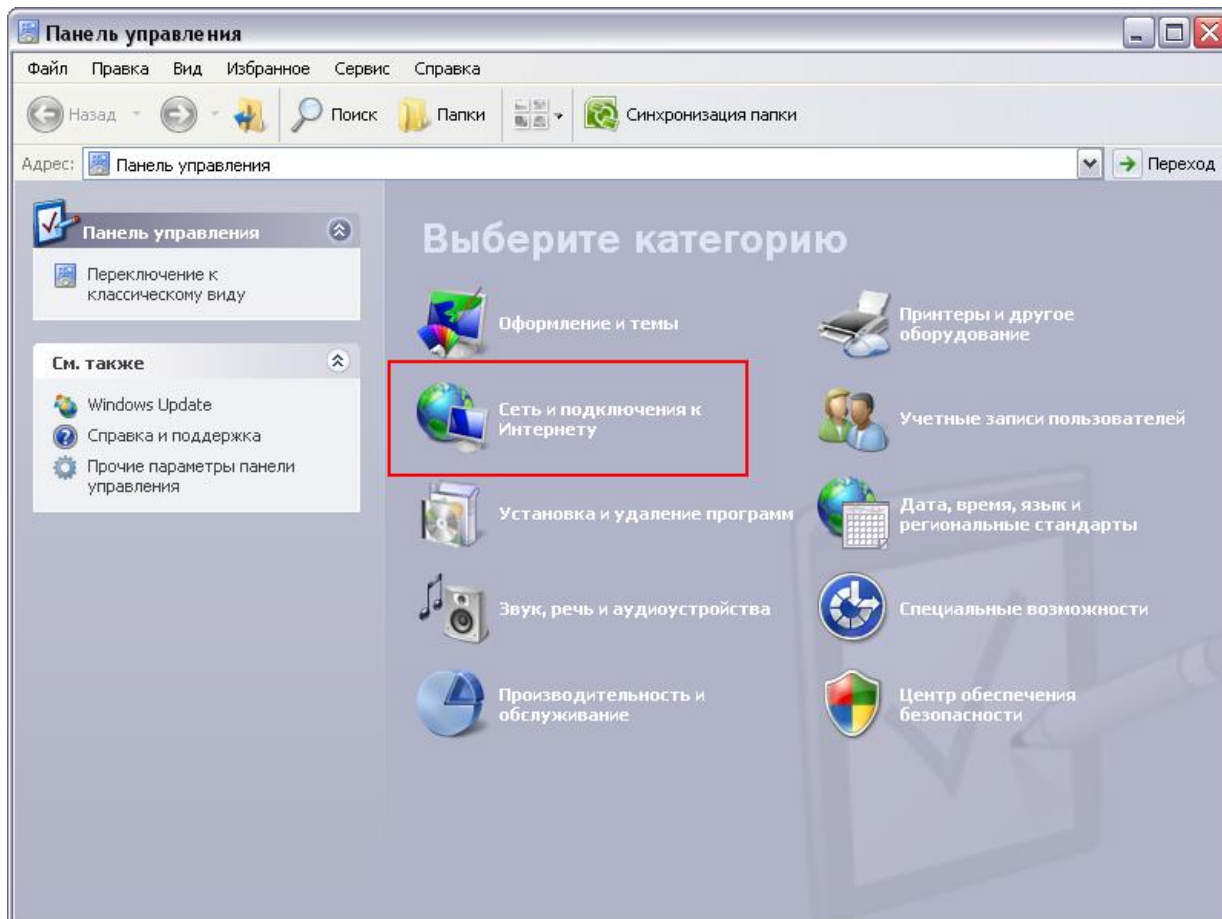
Windows XP

1. Заходим в "Пуск". Выбираем "Панель управления".

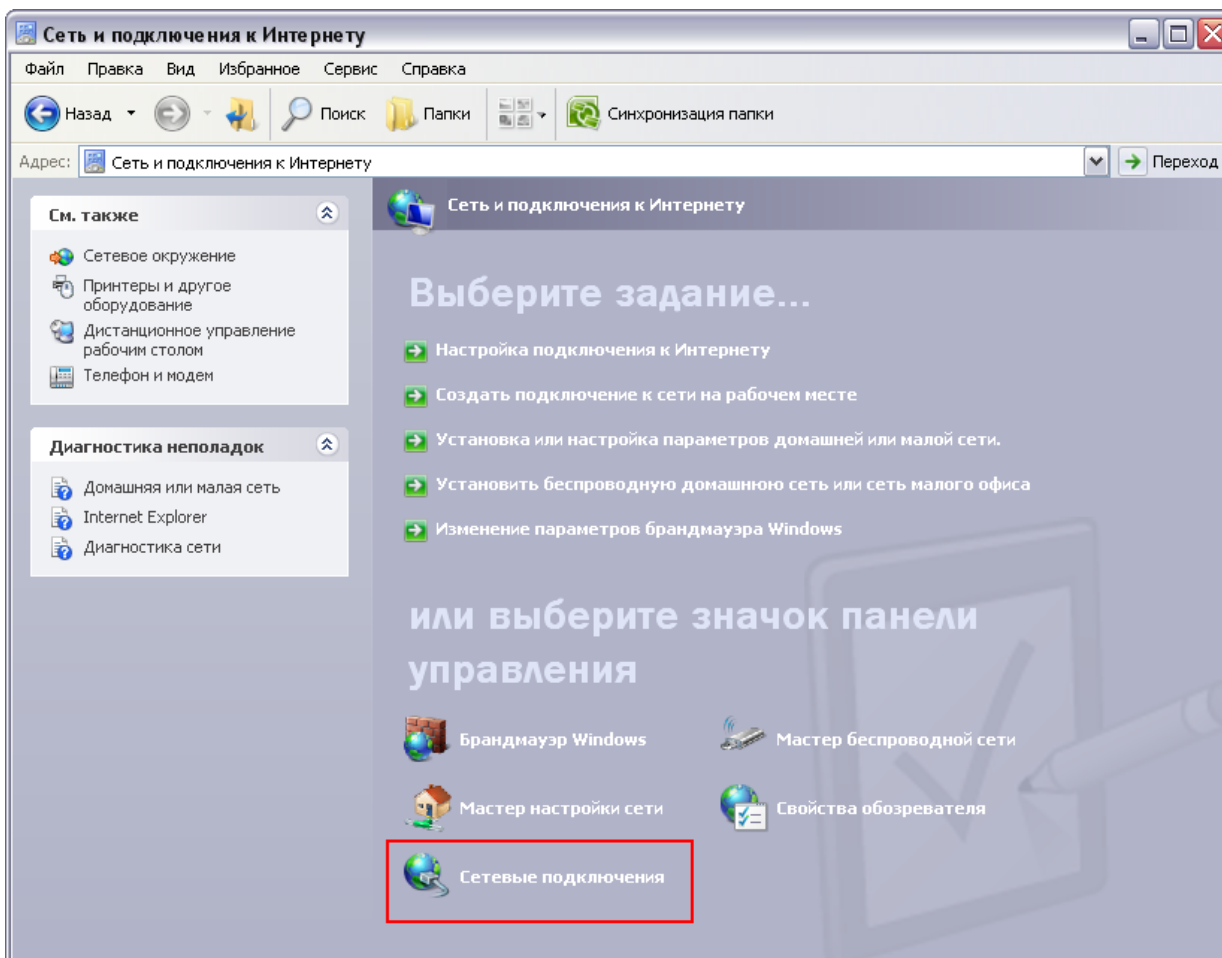


2. В зависимости от настроек операционной системы может отображаться:

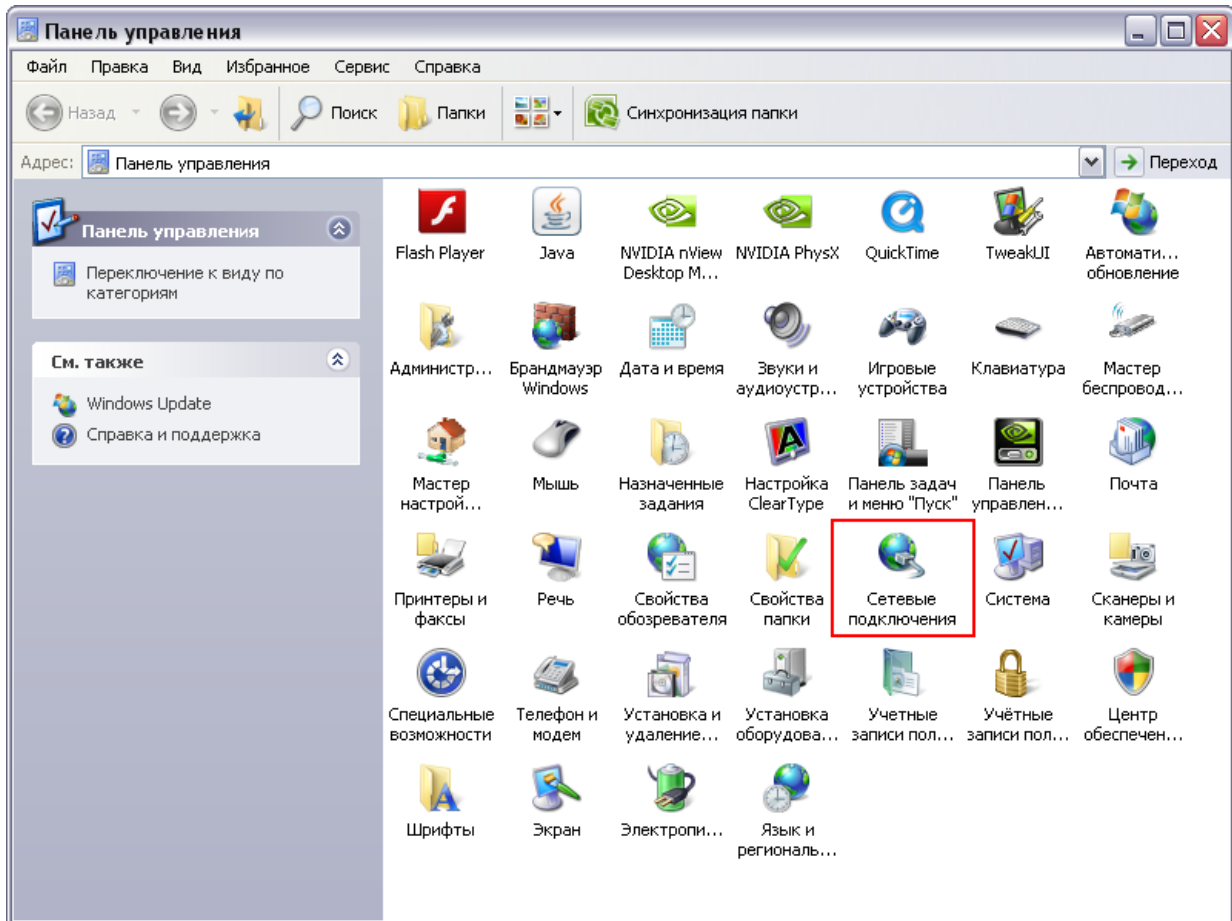
Вариант 1. Выбираем "Сеть и подключения к интернету"



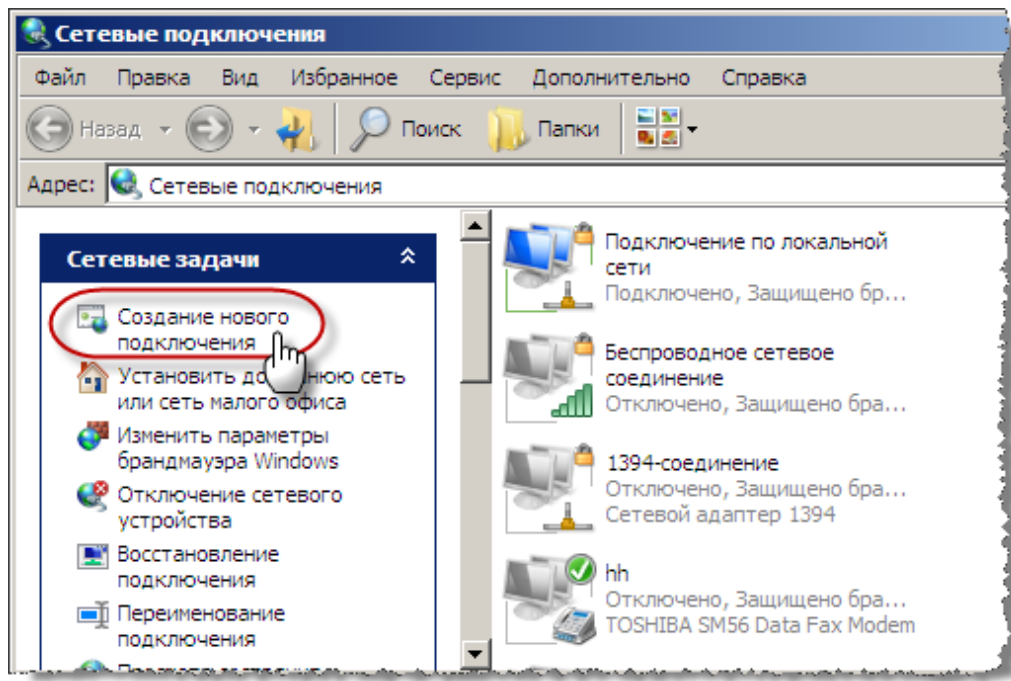
Далее Сетевые подключения



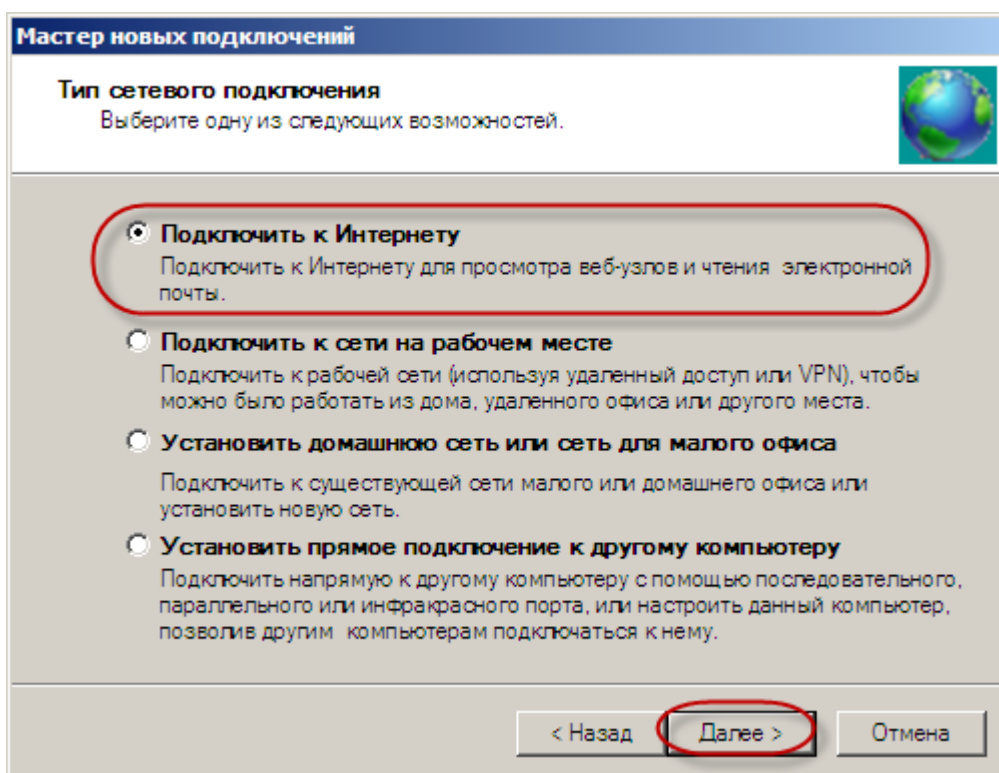
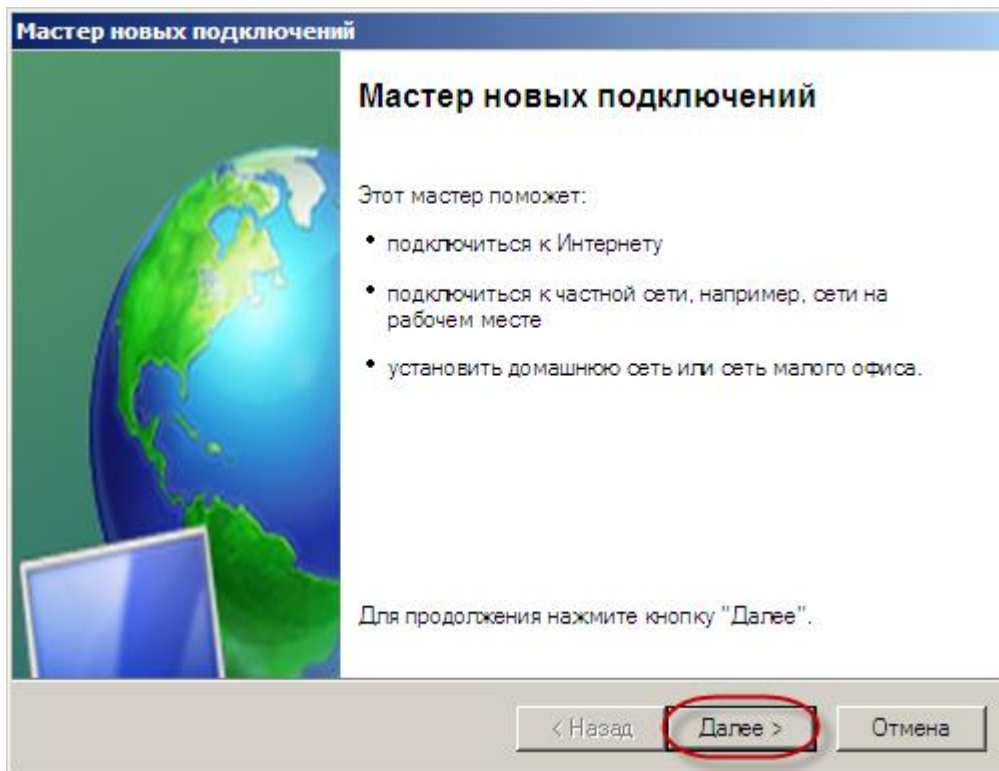
Вариант 2. Открываем "Сетевые подключения"



3. Слева или прямо в папке выбираем пункт "Создание нового подключения"




4. Далее выбираем пункты, указанные на картинках



Мастер новых подключений

Идет подготовка
Мастер готовится к настройке подключения к Интернету.




Каким образом подключиться к Интернету?

- Выбрать из списка поставщиков услуг Интернета**
- Установить подключение вручную**
Потребуется имя пользователя, пароль и номер телефона поставщика услуг Интернета. Если создается высокоскоростное соединение, телефонный номер не требуется.
- Использовать компакт-диск поставщика услуг Интернета**

< Назад **Далее >** Отмена

Мастер новых подключений

Подключение к Интернету
Каким образом подключиться к Интернету?



Через обычный модем
Данное подключение использует модем и обычную телефонную линию или телефонную линию ISDN.

Через высокоскоростное подключение, запрашивающее имя пользователя и пароль
Данное высокоскоростное подключение использует высокоскоростной модем или DSL.

Через постоянное высокоскоростное подключение
Данное высокоскоростное подключение использует высокоскоростной модем, DSL или локальную сеть. Оно всегда активно и не требует регистрации.

< Назад **Далее >** Отмена

5. Указываем имя подключения. Можно вводить любые символы (русский и английский язык). *Рекомендуем указывать название подключения "МТС".*

Мастер новых подключений

Имя подключения
Введите имя службы, выполняющей подключение к Интернету.

Введите в следующем поле имя поставщика услуг Интернета.

Имя поставщика услуг

МТС

Введенное имя будет именем создаваемого соединения.

< Назад **Далее >** Отмена

6. Вводим логин и пароль для подключения

Мастер новых подключений

Детали учетной записи в Интернете
Для учетной записи Интернета потребуется имя учетной записи и пароль.

Введите имя и пароль для учетной записи поставщика услуг Интернета, запишите и храните в безопасном месте. (Обратитесь к поставщику, если забыли эти сведения.)

Имя пользователя: логин

Пароль: пароль

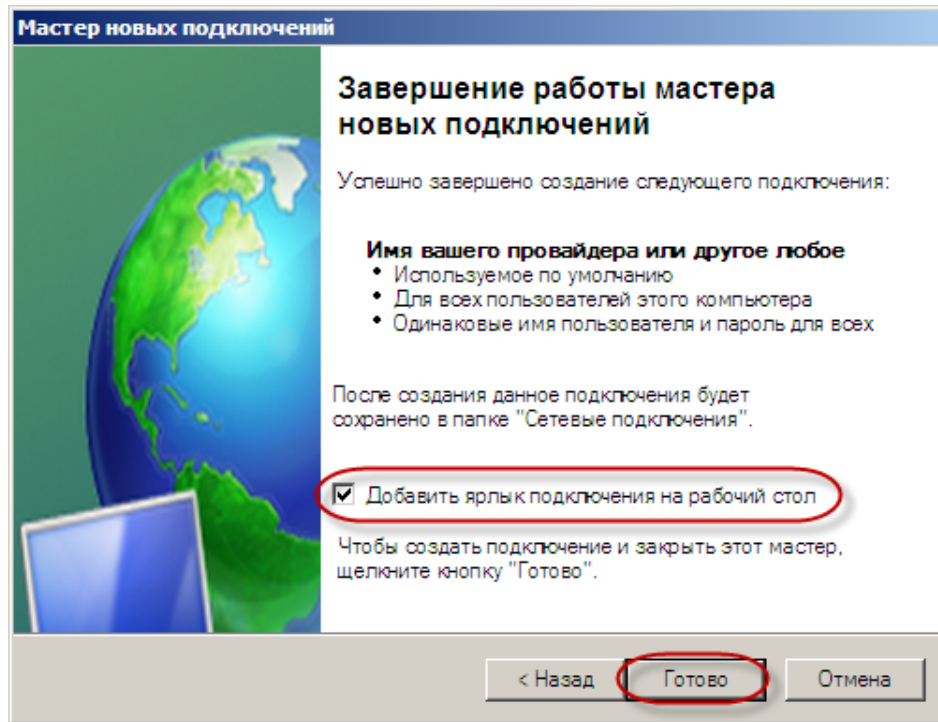
Подтверждение: ещё раз пароль

Использовать следующие имя пользователя и пароль при подключении любого пользователя:

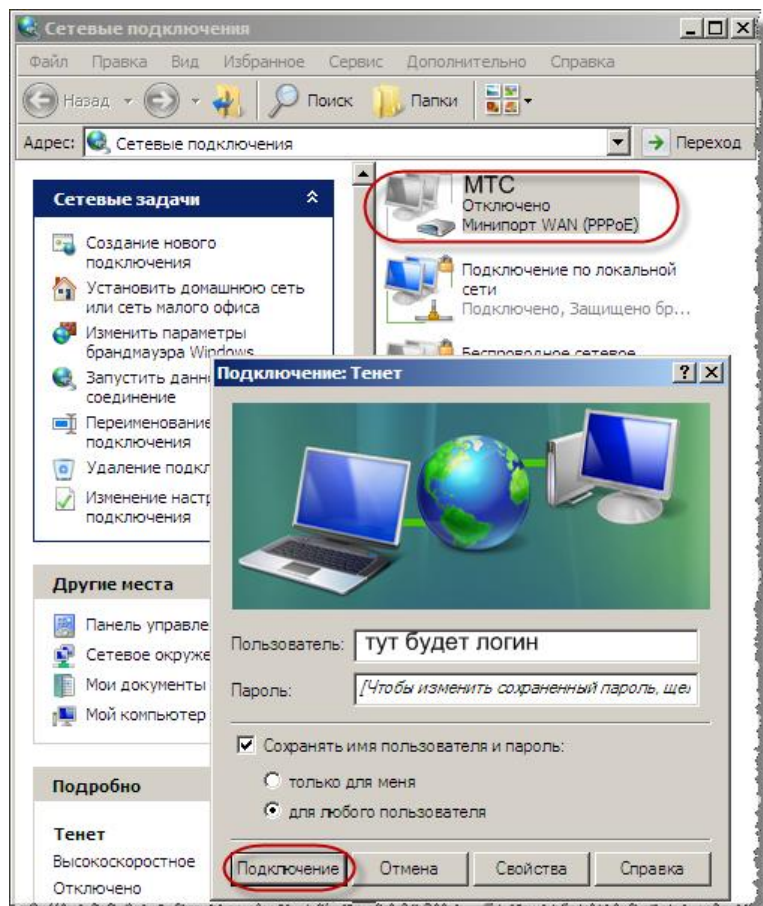
Сделать это подключение подключением к Интернету по умолчанию

< Назад **Далее >** Отмена

7. Для удобства добавляем ярлык на рабочий стол и нажимаем "готово"



8. Находим подключение МТС и запускаем его. Нажимаем "Подключение"



9. При успешном подключении в трее появится такое сообщение

