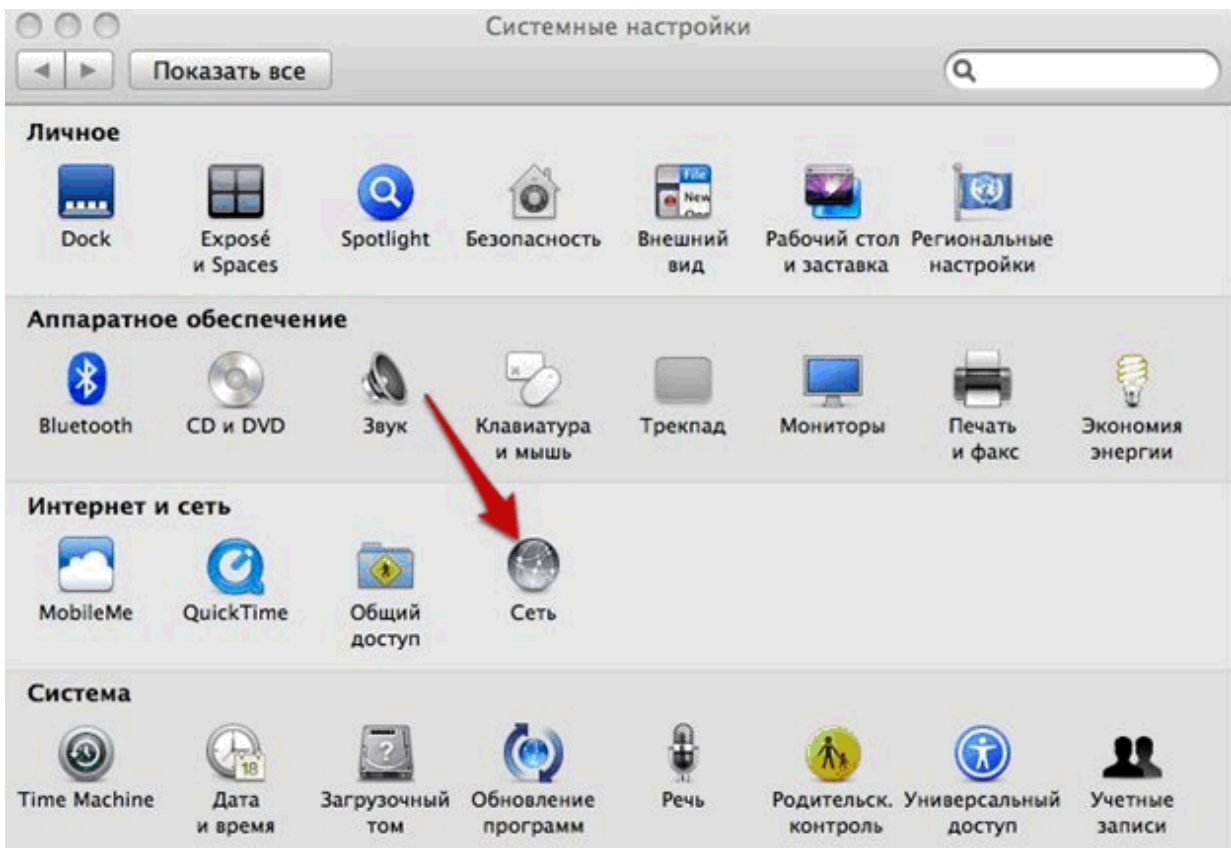
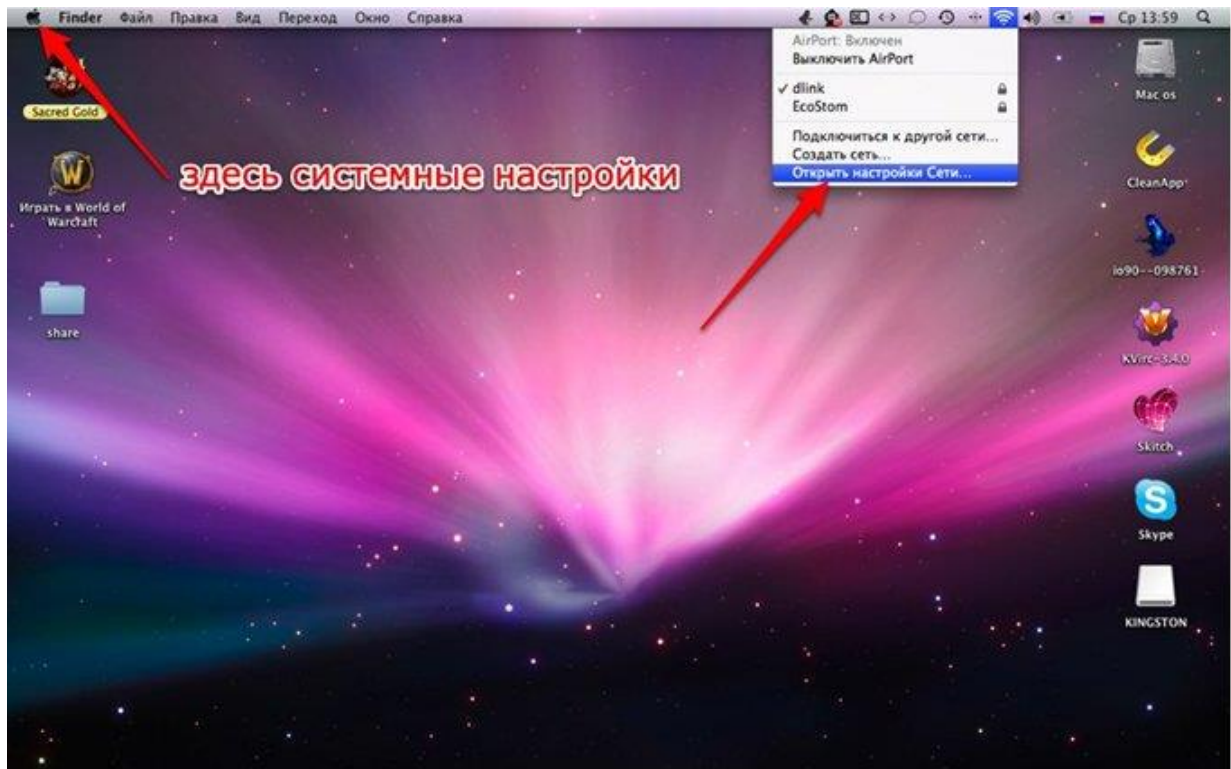


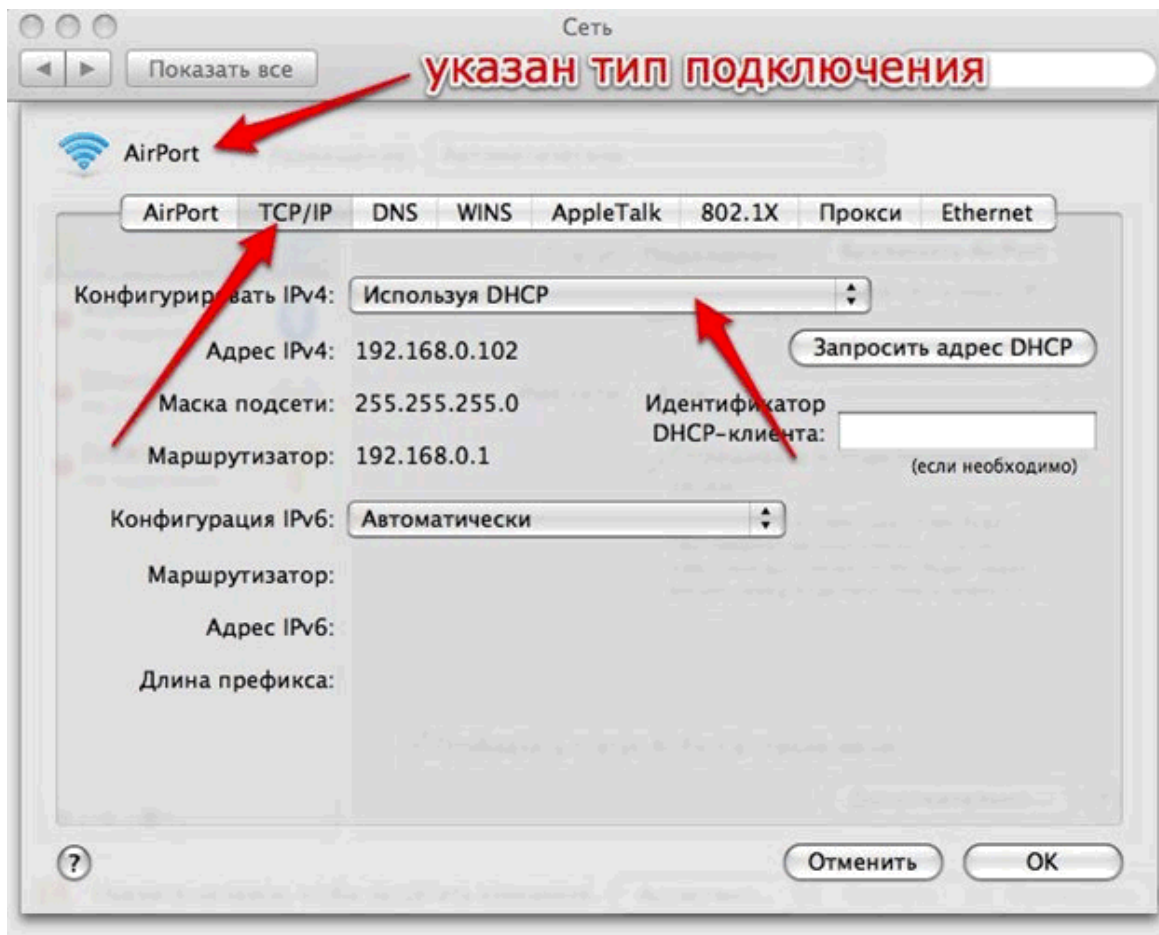
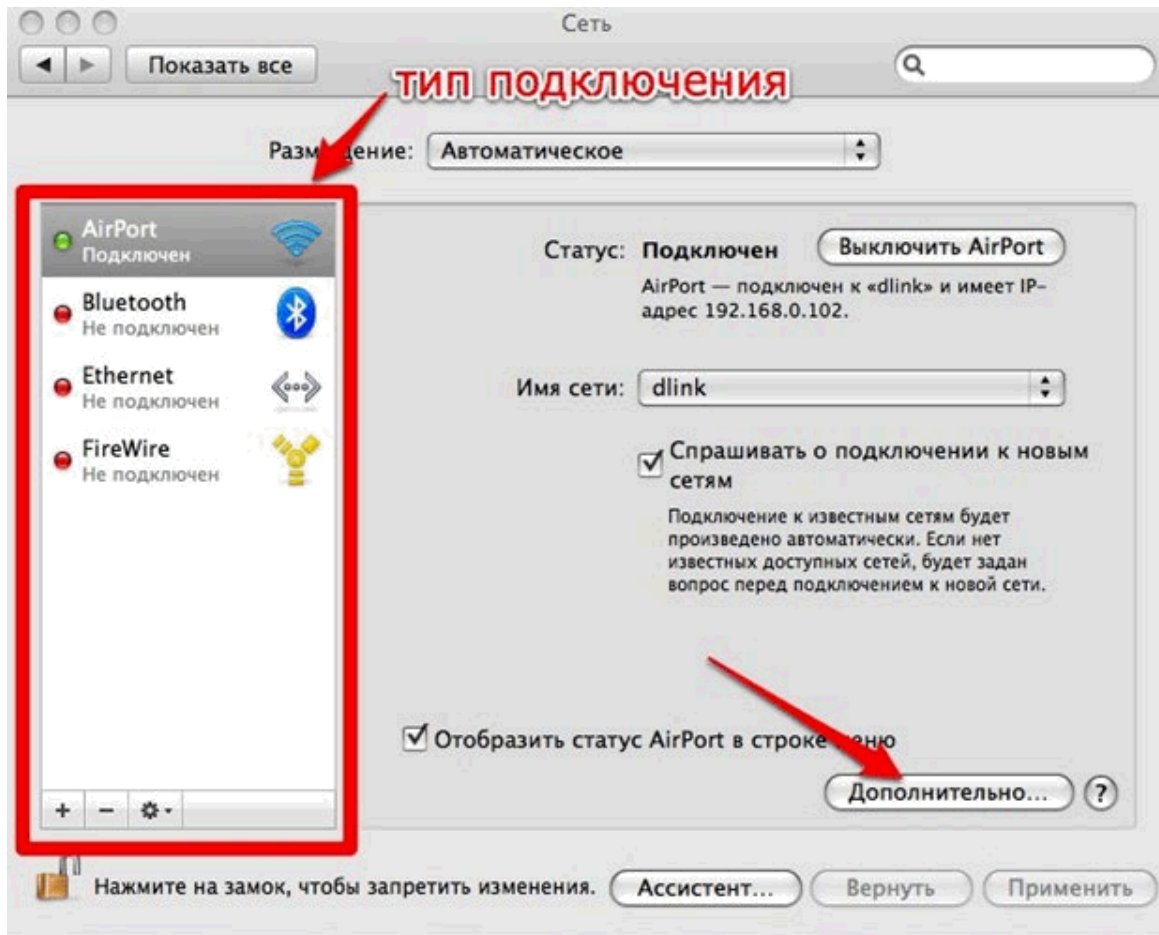
# Создание PPPoE на ПК

## MAC OS

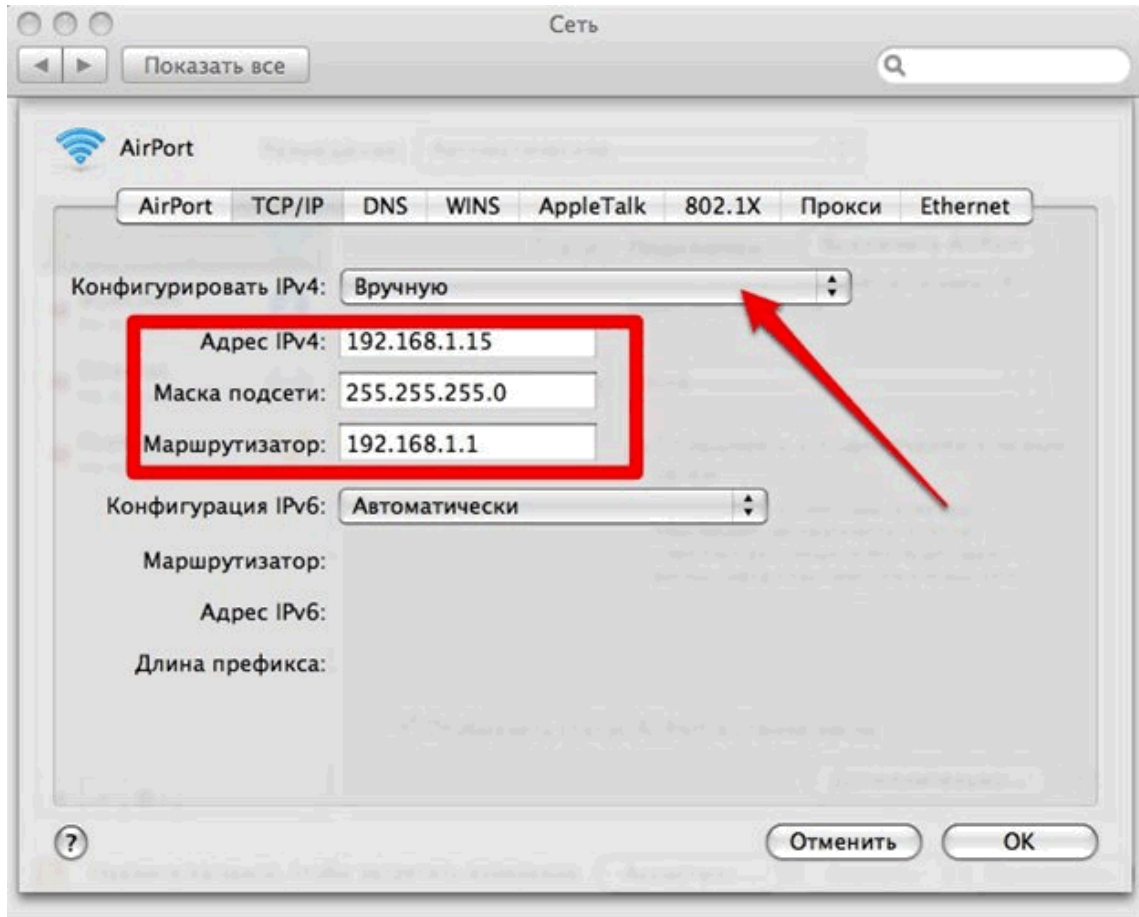
1. Для настройки сетевых подключений в системе MacOS необходимо попасть в "СЕТЬ". Для этого откройте настройки сети в верхнем углу экрана. (если значка сети нет, нажмите на пиктограмму "яблоко" в левом верхнем углу экрана и выберите системные настройки).



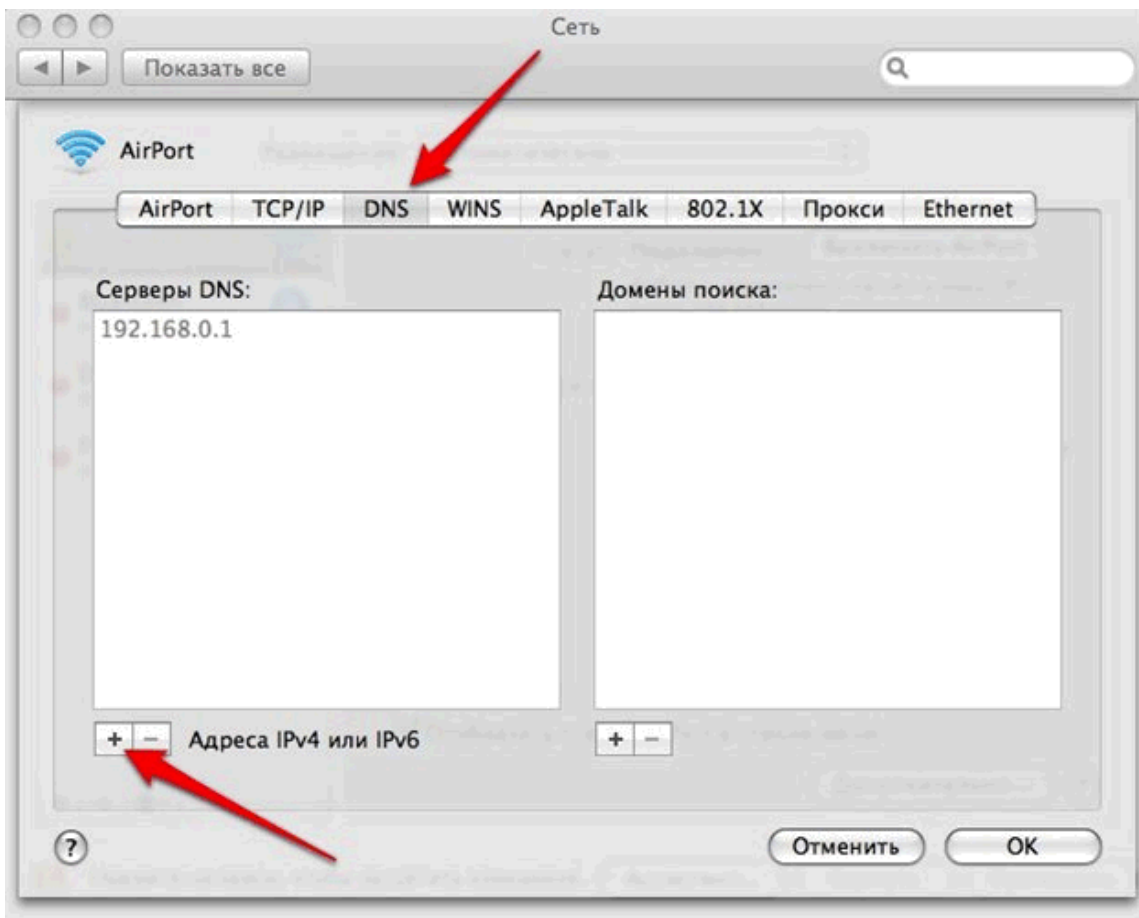
2. Выберите необходимый интерфейс (usb, wi-fi, Ethernet). Нажмите "Дополнительно".



3. Выберите "TCP/IP". "Конфигурировать IPv4" выберите "вручную" и далее укажите шлюз маску и IP:

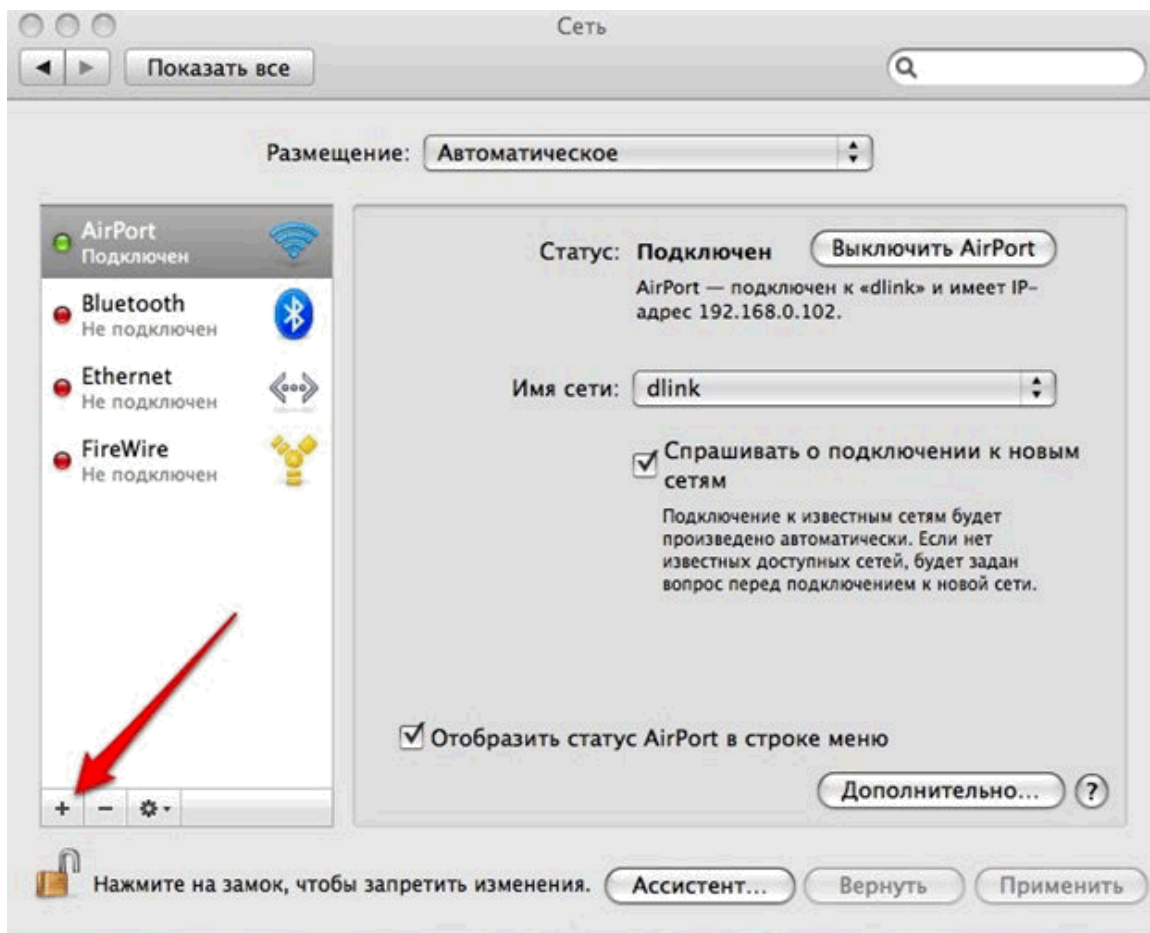


4. Выберите "DNS"

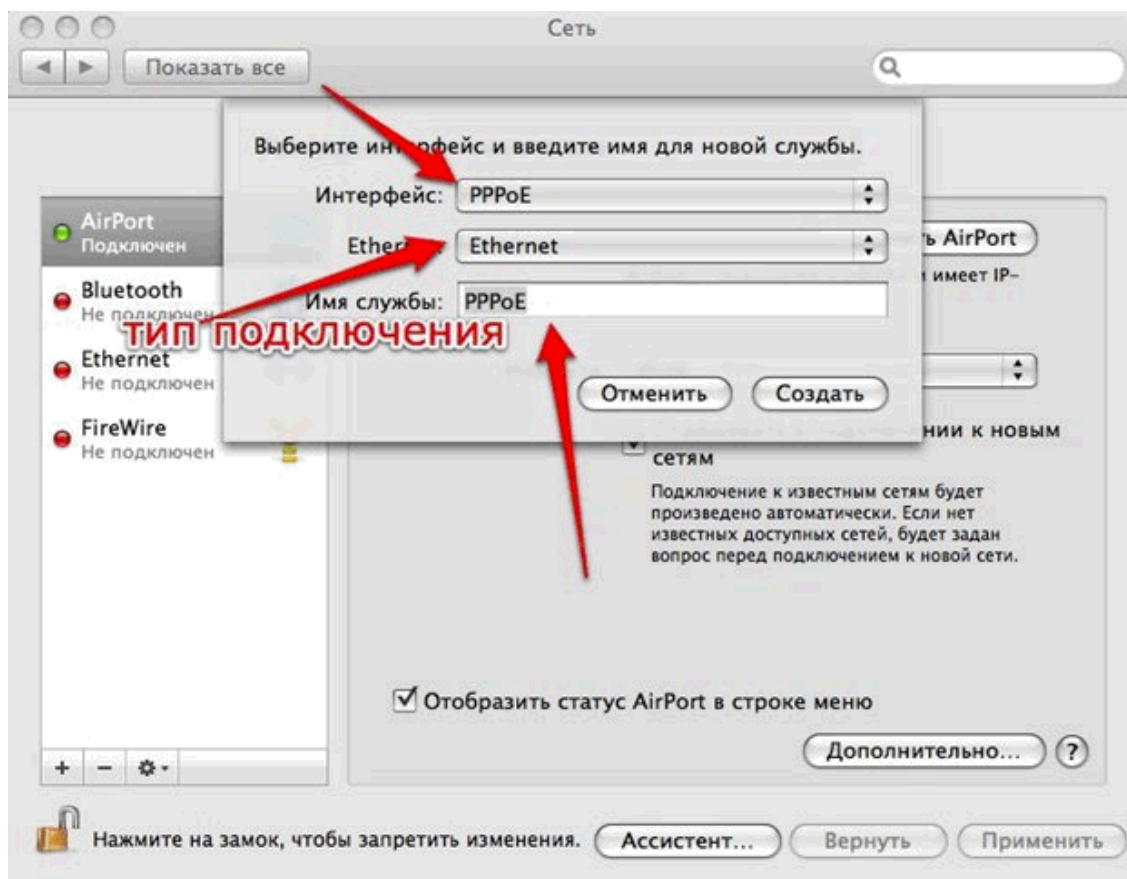


5. Нажмите "OK", потом "Применить". Если модем в роутере, то настройка закончена.

6. Если модем в режиме бридж далее создайте подключение:

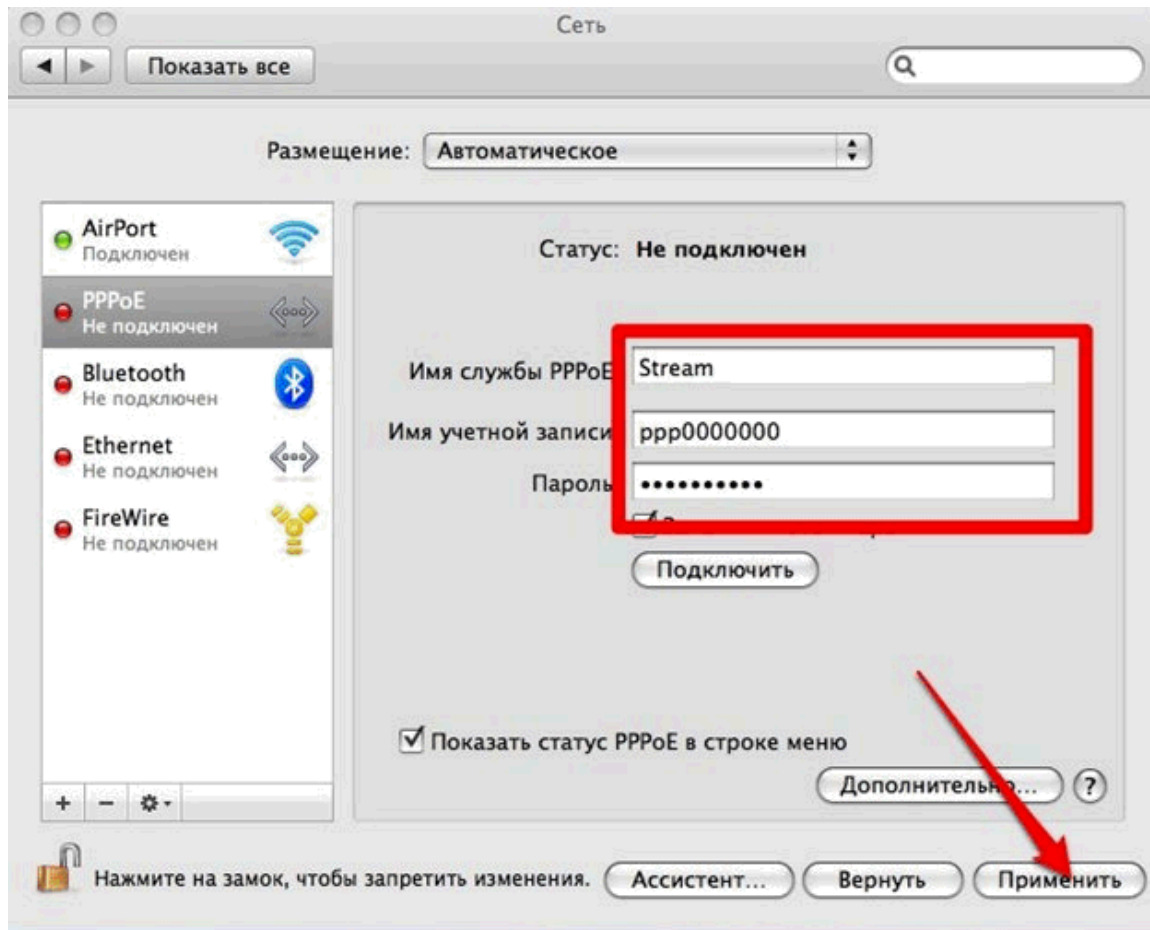


и выберите:

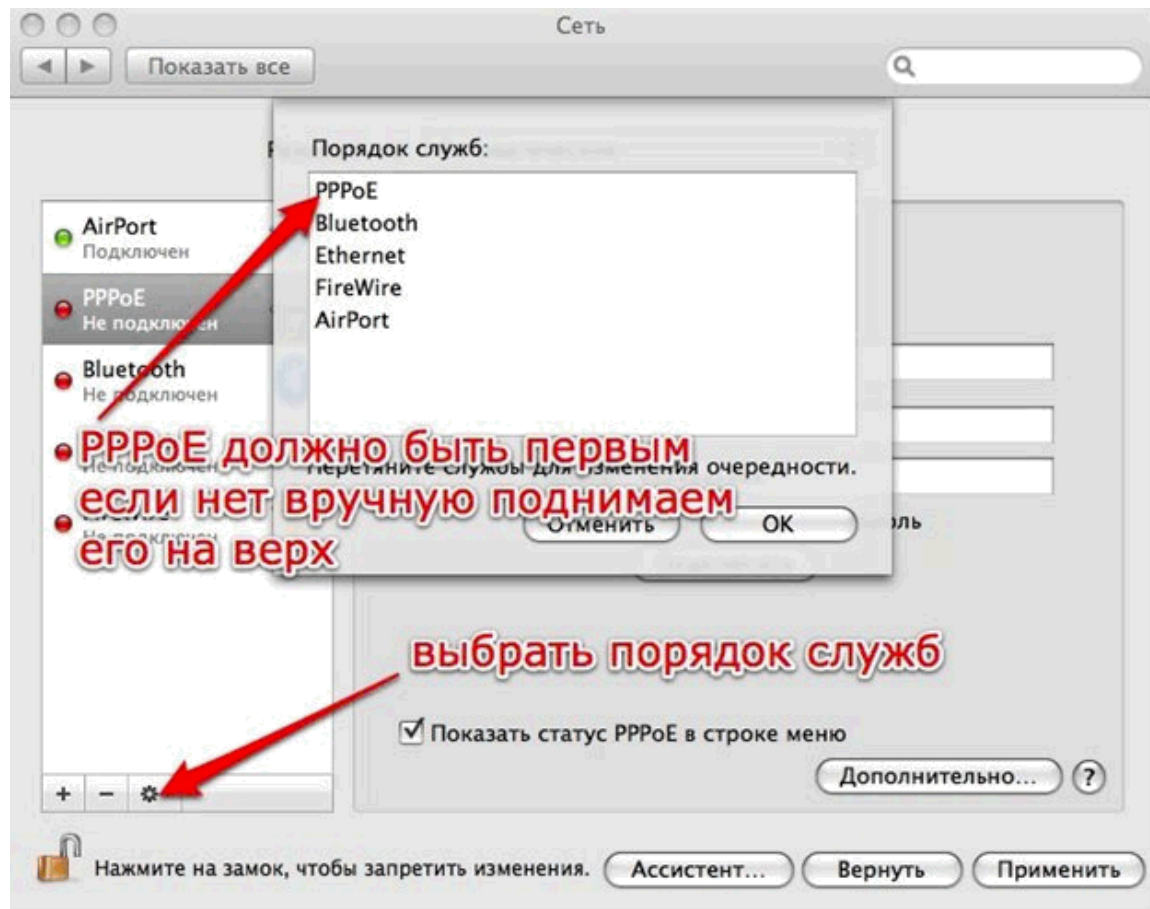




Введите реквизиты:



Выберите порядок служб, для этого нажмите на "шестеренку".



После этого нажмите "Применить" и "Подключиться".